

49期

# 第1四半期決算短信補足資料



**MILBON**

平成20年3月28日

# 目次

- 市場環境・・・・・・・・・・・・・・・・・・・・・1
- 経営成績・・・・・・・・・・・・・・・・・・・・・2
- 連結部門別売上高・・・・・・・・・・・・・・・・・・3～4
- 連結キャッシュ・フローの状況・・・・・・・・・・5
- 連結貸借対照表・・・・・・・・・・・・・・・・・・6
- 連結損益計算書・・・・・・・・・・・・・・・・・・7
- 連結第1四半期の目標と実績・・・・・・・・・・8
- 連結年度目標の進捗状況・・・・・・・・・・・・・9
- 個別貸借対照表・・・・・・・・・・・・・・・・・・10
- 個別貸借対照表の変動項目の説明・・・・・・・・11
- 個別損益計算書・・・・・・・・・・・・・・・・・・12
- 個別損益計算書の前年及び計画比較・・・・13
- 個別総売上に占める新製品及び  
試験研究費の推移・・・・・・・・・・・・・・・・14
- 個別設備投資及び減価償却費の推移・・・・・・・・15
- 参考資料 頭髪用化粧品出荷統計・・・・・・16～17
- 製品区分別売上高予想の  
修正に関するお知らせ・・・・・・・・・・・・18

# ■市場環境

## ◇少子大人化

1. 若い顧客が減少
2. 採用難の表面化
3. 大人の受入れ態勢

## ◇ヘアカラー

1. サロン売上の50%を占める中心技術更なる上質化が課題
2. 今後増加するグレイヘア層へのカラーニーズへの対応

## ◇フォルム

1. パーマによるヘアデザインの幅の拡大が課題
2. 大人の女性が求める「髪質の悩みの解消」や「スタイリングのしやすさ」を叶える。

## ◇ヘアケア

1. サロントリートメントはヘアカラーに続く第2のケミカルメニュー
2. サロン店販への取り組みが重要課題

# ■ 経営成績

(単位:百万円)

	当四半期			増減額	伸長率
	個別	USA	連結		%
売上高	4,002	139	4,090	158	104.0
営業利益	789	△ 9	780	173	128.6
経常利益	718	△ 9	709	175	132.9
当期純利益	402	4	404	570	—

# ■ 連結部門別売上高

(単位:百万円)

部 門	前年同四半期		当四半期		増 減 額	伸 長 率 (%)
	売上高	構成比 (%)	売上高	構成比 (%)		
パーマントウェーブ	463	11.8	437	10.7	△ 25	94.4
ヘアケア	1,843	46.9	1,941	47.5	98	105.3
染毛剤	1,538	39.1	1,645	40.2	107	107.0
その他	87	2.2	65	1.6	△ 21	75.5
合 計	3,932	100.0	4,090	100.0	158	104.0

## ■ 連結部門別売上高

□ パーマネントウェーブ用剤部門  
プレジュームパーマセクションは好調・ ストレートパーマで苦戦  
前年並みで推移

□ ヘアケア用剤部門  
新製品「リンケージHY」を2月に発売⇒好調に推移

年間販売目標	販売実績	進捗率
137,000万円	33,600万円	24.5%

□ 染毛剤部門  
オルディーブが依然好調に推移

## ■連結キャッシュ・フローの状況

(単位:百万円)

	前年同四半期	当四半期	増減額
現金・現金同等物期首残高	533	936	402
営業キャッシュフロー	238	471	233
投資キャッシュフロー	△ 204	△ 506	△ 301
(有形固定資産取得)	△ 159	△ 449	△ 289
財務キャッシュフロー	△ 190	△ 412	△ 221
為替換算差額	0	△ 1	△ 0
現金・現金同等物純増	△ 156	△ 447	△ 291
現金・現金同等物期末残高	377	489	111

# ■ 連結貸借対照表

(単位:千円)

科目	前連結会計年度 <H.19.12.20>	構成比	当連結第1四半期 <H.20.3.20>	構成比	増減金額
現金及び預金	936,683		489,070		△ 447,613
受取手形及び売掛金	2,581,854		2,287,803		△ 294,051
たな卸資産	1,756,002		2,138,474		382,472
繰延税金資産	236,601		174,483		△ 62,118
その他	128,614		158,870		30,256
<b>流動資産合計</b>	<b>5,639,756</b>	<b>30.3</b>	<b>5,248,701</b>	<b>28.4</b>	<b>△ 391,055</b>
建物及び構築物	4,084,909		4,011,777		△ 73,132
機械装置及び運搬具	1,456,801		1,378,700		△ 78,101
土地	4,349,707		4,747,737		398,030
建設仮勘定	43,995		108		△ 43,887
その他	242,081		298,985		56,904
<b>有形固定資産合計</b>	<b>10,177,495</b>	<b>54.6</b>	<b>10,437,308</b>	<b>56.6</b>	<b>259,813</b>
<b>無形固定資産合計</b>	<b>248,177</b>	<b>1.3</b>	<b>228,681</b>	<b>1.2</b>	<b>△ 19,496</b>
投資有価証券	1,522,038		1,385,945		△ 136,093
長期貸付金	68,078		60,734		△ 7,344
前払年金費用	117,079		117,233		154
繰延税金資産	324,353		403,338		78,985
その他	590,076		616,172		26,096
貸倒引当金	△ 46,199		△ 45,815		384
<b>投資その他の資産合計</b>	<b>2,575,426</b>	<b>13.8</b>	<b>2,537,610</b>	<b>13.8</b>	<b>△ 37,816</b>
<b>固定資産合計</b>	<b>13,001,099</b>	<b>69.7</b>	<b>13,203,600</b>	<b>71.6</b>	<b>202,501</b>
<b>資産の部合計</b>	<b>18,640,856</b>	<b>100%</b>	<b>18,452,302</b>	<b>100%</b>	<b>△ 188,554</b>

科目	前連結会計年度 <H.19.12.20>	構成比	当連結第1四半期 <H.20.3.20>	構成比	増減金額
支払手形及び買掛金	835,314		1,253,546		418,232
1年以内返済予定の長期借入金	257,952		155,952		△ 102,000
未払金	1,328,866		975,838		△ 353,028
未払法人税等	594,197		270,979		△ 323,218
返品調整引当金	19,033		19,033		-
賞与引当金	60,319		222,249		161,930
その他	303,607		344,624		41,017
<b>流動負債合計</b>	<b>3,399,291</b>	<b>18.2</b>	<b>3,242,223</b>	<b>17.6</b>	<b>△ 157,068</b>
長期借入金	23,381		14,393		△ 8,988
長期未払金	506,445		506,445		-
債務保証損失引当金	39,000		39,000		-
その他	115,080		110,482		△ 4,598
<b>固定負債合計</b>	<b>683,906</b>	<b>3.7</b>	<b>670,320</b>	<b>3.6</b>	<b>△ 13,586</b>
<b>負債の部合計</b>	<b>4,083,198</b>	<b>21.9</b>	<b>3,912,544</b>	<b>21.2</b>	<b>△ 170,654</b>
資本金	2,000,000		2,000,000		-
資本剰余金	199,999		199,761		△ 238
利益剰余金	12,202,125		12,267,915		65,790
(内 当期純利益)	(1,542,204)		(404,189)		
自己株式	△ 38,555		△ 38,410		145
<b>株主資本合計</b>	<b>14,363,568</b>	<b>77.1</b>	<b>14,429,265</b>	<b>78.2</b>	<b>65,697</b>
その他有価証券評価差額金	181,754		100,728		△ 81,026
為替換算調整勘定	12,335		9,763		△ 2,572
<b>評価・換算差額等合計</b>	<b>194,089</b>	<b>1.0</b>	<b>110,491</b>	<b>0.6</b>	<b>△ 83,598</b>
<b>純資産の部合計</b>	<b>14,557,658</b>	<b>78.1</b>	<b>14,539,757</b>	<b>78.8</b>	<b>△ 17,901</b>
<b>負債・純資産の部合計</b>	<b>18,640,856</b>	<b>100%</b>	<b>18,452,302</b>	<b>100%</b>	<b>△ 188,554</b>



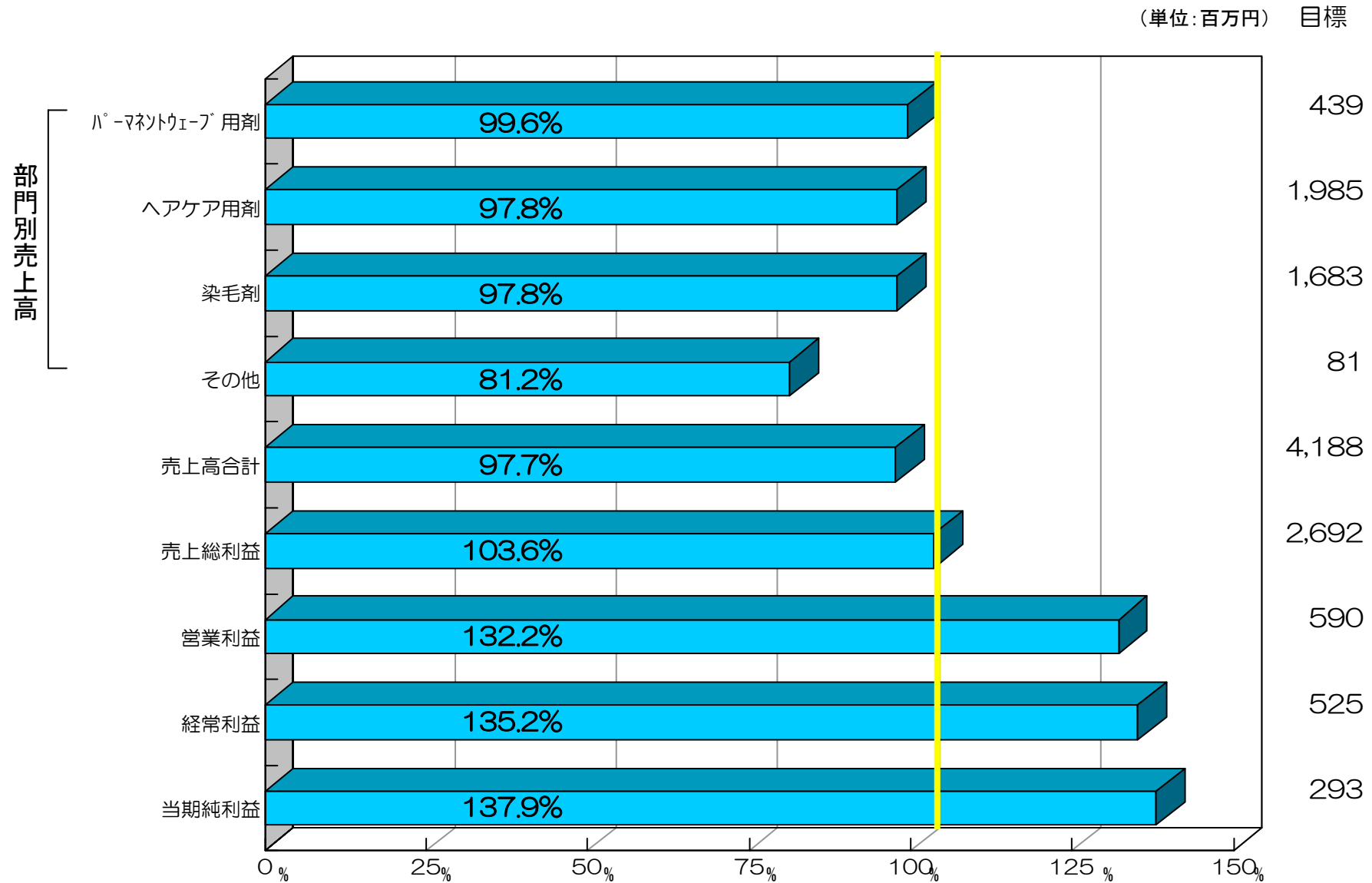
# ■連結損益計算書

(単位:千円)

		第1四半期(1月~3月)									
		平成19年実績	構成比	平成20年目標	構成比	平成20年実績	構成比	伸長率	達成率	前年増減金額	目標増減金額
製品区分計	パーマメント用剤	463,101	11.8	439,000	10.5	437,147	10.7	94.4	99.6	△ 25,954	△ 1,853
	ヘアケア用剤	1,843,130	46.9	1,985,000	47.4	1,941,726	47.5	105.3	97.8	98,596	△ 43,274
	染毛剤	1,538,755	39.1	1,683,000	40.2	1,645,962	40.2	107.0	97.8	107,207	△ 37,038
	その他	87,145	2.2	81,000	1.9	65,792	1.6	75.5	81.2	△ 21,353	△ 15,208
純売上高		3,932,132	100%	4,188,000	100%	4,090,629	100%	104.0	97.7	158,496	△ 97,371
売上原価		1,318,043	33.5	1,496,000	35.7	1,302,093	31.8	98.8	87.0	△ 15,949	△ 193,907
売上総利益		2,614,089	66.5	2,692,000	64.3	2,788,536	68.2	106.7	103.6	174,446	96,536
販管費	人件費	581,711	14.8	635,255	15.2	632,000	15.4	108.6	99.5	50,289	△ 3,255
	旅費交通費	111,376	2.8	114,750	2.7	111,357	2.7	100.0	97.0	△ 19	△ 3,393
	販・広・市※	568,705	14.5	454,140	10.8	432,381	10.6	76.0	95.2	△ 136,324	△ 21,759
	減価償却費	87,770	2.2	86,090	2.1	86,723	2.1	98.8	100.7	△ 1,047	633
	その他	658,192	16.7	811,765	19.4	746,049	18.2	113.3	91.9	87,857	△ 65,716
計		2,007,755	51.1	2,102,000	50.2	2,008,513	49.1	100.0	95.6	757	△ 93,487
営業利益		606,333	15.4	590,000	14.1	780,022	19.1	128.6	132.2	173,689	190,022
営業外	収益	10,968	0.3	7,425	0.2	12,965	0.3	118.2	174.6	1,997	5,540
	費用	83,286	2.1	72,425	1.7	83,419	2.0	100.2	115.2	132	10,994
経常利益		534,015	13.6	525,000	12.5	709,568	17.4	132.9	135.2	175,553	184,568
特別	利益	-	-	-	-	-	-	-	-	-	-
	損失	792,945	20.2	-	-	3,970	0.1	0.5	-	△ 788,974	-
税引前当期純利益		△ 258,929	-6.6	525,000	12.5	705,598	17.3	-	134.4	964,528	180,598
法人税・住民税・事業税		225,000	5.7	180,550	4.3	263,530	6.4	117.1	146.0	38,530	82,980
法人税調整額		△ 317,959	-8.1	51,450	1.2	37,879	0.9	-	73.6	355,838	△ 13,571
当期純利益		△ 165,970	-4.2	293,000	7.0	404,189	9.9	-	137.9	570,159	111,189

※販・広・市/販促費、広告費、市場開発費の合計

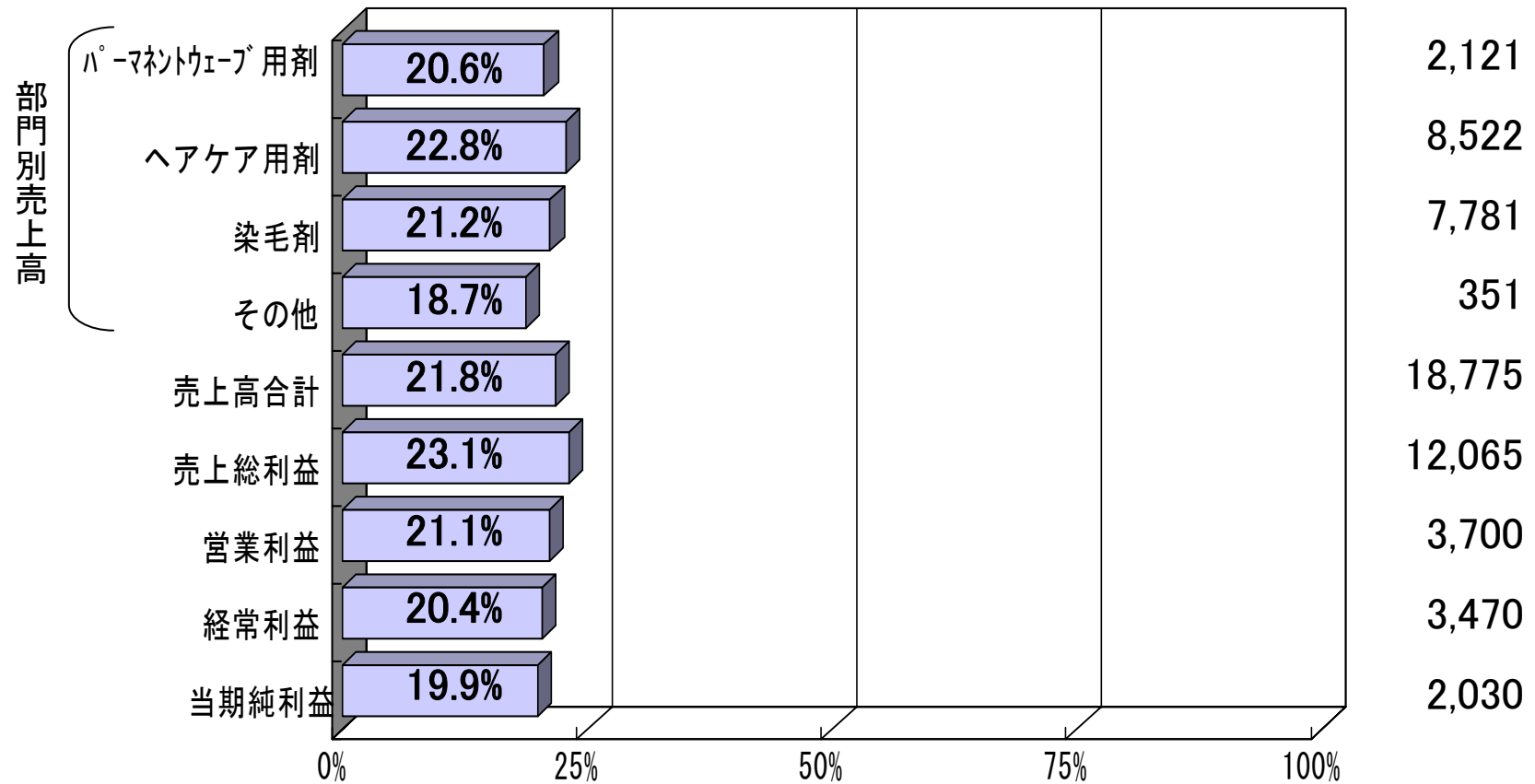
# ■ 連結第1四半期の目標と実績



※単位未満は切り捨てております。

# ■ 連結年度目標の進捗状況(平成20年1月～3月度)

(単位:百万円) 年度目標



# ■ 個別貸借対照表

(単位:千円)

科目	前事業年度 <H.19.12.20>	構成比	当年第1四半期 <H.20.3.20>	構成比	増減金額	科目	前事業年度 <H.19.12.20>	構成比	当年第1四半期 <H.20.3.20>	構成比	増減金額
現金及び預金	840,681		393,608		△ 447,073	支払手形	488,485		714,141		225,656
受取手形	642,397		655,605		13,208	買掛金	346,829		539,405		192,576
売掛金	1,947,583		1,650,127		△ 297,456	1年以内返済予定の長期借入金	257,952		155,952		△ 102,000
たな卸資産	1,691,865		2,077,792		385,927	未払金	1,316,939		957,530		△ 359,409
繰延税金資産	214,982		158,469		△ 56,513	未払法人税等	594,197		270,979		△ 323,218
その他	69,535		89,894		20,359	未払消費税等	110,288		63,353		△ 46,935
流動資産合計	5,407,046	29.1	5,025,498	27.3	△ 381,548	返品調整引当金	19,033		19,033		-
建物	3,853,774		3,789,024		△ 64,750	賞与引当金	55,220		220,880		165,660
機械及び装置	1,442,992		1,364,413		△ 78,579	その他	143,624		239,789		96,165
土地	4,349,707		4,747,737		398,030	流動負債合計	3,332,570	17.9	3,181,063	17.3	△ 151,507
建設仮勘定	43,995		-		△ 43,995	長期借入金	23,381		14,393		△ 8,988
その他	372,375		423,975		51,600	債務保証損失引当金	39,000		39,000		-
有形固定資産合計	10,062,845	54.1	10,325,150	56.1	262,306	長期未払金	506,445		506,445		-
						その他	91,356		86,863		△ 4,493
無形固定資産合計	206,804	1.1	190,544	1.0	△ 16,260	固定負債合計	660,182	3.6	646,701	3.5	△ 13,481
投資有価証券	1,522,038		1,385,945		△ 136,093	負債の部合計	3,992,752	21.5	3,827,765	20.8	△ 164,987
関係会社株式	221,000		221,000		-	資本金	2,000,000		2,000,000		-
関係会社出資金	100,000		100,000		-	資本剰余金	199,999		199,761		△ 238
長期貸付金	187,316		187,656		340	利益剰余金	12,263,247		12,327,556		64,309
前払年金費用	117,079		117,233		154	(内 当期純利益)	(1,561,371)		(402,708)		
繰延税金資産	305,884		368,865		62,981	自己株式	△ 38,555		△ 38,410		145
その他	480,753		507,077		26,324	株主資本合計	14,424,690	77.5	14,488,907	78.7	64,217
貸倒引当金	△ 11,570		△ 11,570		-	その他有価証券評価差額金	181,754		100,728		△ 81,026
投資その他の資産合計	2,922,501	15.7	2,876,207	15.6	△ 46,295	評価・換算差額等合計	181,754	1.0	100,728	0.5	△ 81,026
固定資産合計	13,192,151	70.9	13,391,902	72.7	199,751	純資産の部合計	14,606,445	78.5	14,589,635	79.2	△ 16,810
資産の部合計	18,599,197	100%	18,417,401	100%	△ 181,796	負債・純資産の部合計	18,599,197	100%	18,417,401	100%	△ 181,796

# ■個別貸借対照表の変動項目の解説

## 資産の部

総資産の合計は184億円で、前期末と比較すると1億81百万円減少しました。

### 流動資産

流動資産

流動資産は3億81百万円減少しました。

- 現金預金  $\Delta 447$ 百万円 主な理由は、東京支店の隣接地購入、法人税等の納税、配当金の支払いによるものです。
- 売掛金  $\Delta 297$ 百万円 昨年12月度の売上と比較して減少したためです。
- 棚卸資産 385百万円 新製品発売の準備等によるものです。

### 固定資産

固定資産

固定資産は1億99百万円増加しました。

有形・無形固定資産

- 土地 398百万円 東京支店の隣接地購入です。
- 投資その他の資産
- 投資有価証券  $\Delta 136$ 百万円 株式相場の低迷による投資有価証券の評価益の減少です。

## 負債の部

負債の部合計で1億64百万円減少しました。

### 流動負債

流動負債

流動負債は1億51百万円減少しました。

- 支払手形 225百万円 12月度の支払を全額現金としたためです。
- 買掛金 192百万円 仕入金額の増加によるものです。
- 1年以内長期借入金  $\Delta 102$ 百万円 返済による減少です。
- 未払金  $\Delta 359$ 百万円 主に、役員退職慰労金の支払によるものです。
- 未払法人税等  $\Delta 323$ 百万円 納税による減少です。

### 固定負債

固定負債は13百万円減少しました。

## 純資産の部

純資産の部は16百万円減少しました。

- 利益剰余金 利益の増加によるものです。
- その他有価証券評価差額金  $\Delta 81$ 百万円 投資有価証券の評価益の減少によるものです。

# ■個別損益計算書

(単位:千円)

		第1四半期(1月~3月)									
		平成19年実績	構成比	平成20年目標	構成比	平成20年実績	構成比	伸長率	達成率	前年増減金額	目標増減金額
製品区分計	パーマメント用剤	435,586	11.4	417,000	6.6	416,535	10.4	95.6	99.9	△ 19,051	△ 465
	ヘアケア用剤	1,785,531	46.5	1,920,180	47.8	1,878,755	46.9	105.2	97.8	93,224	△ 41,425
	染毛剤	1,533,364	40.0	1,678,390	43.7	1,641,925	41.0	107.1	97.8	108,561	△ 36,465
	その他	82,436	2.1	78,760	1.9	65,172	1.6	79.1	82.7	△ 17,264	△ 13,588
純売上高		3,836,918	100%	4,094,330	100%	4,002,389	100%	104.3	97.8	165,471	△ 91,941
売上原価		1,320,490	34.4	1,495,330	36.5	1,299,982	32.5	98.4	86.9	△ 20,508	△ 195,348
売上総利益		2,516,428	65.6	2,599,000	63.5	2,702,406	67.5	107.4	104.0	185,978	103,406
販管費	人件費	543,217	14.2	597,660	14.6	594,028	14.8	109.4	99.4	50,811	△ 3,632
	旅費交通費	108,812	2.8	111,010	2.7	108,168	2.7	99.4	97.4	△ 644	△ 2,842
	販・広・市※	568,388	14.8	448,530	11.0	427,075	10.7	75.1	95.2	△ 141,313	△ 21,455
	減価償却費	80,083	2.1	79,920	2.0	80,625	2.0	100.7	100.9	542	705
	その他	613,204	16.0	772,040	18.9	703,066	17.6	114.7	91.1	89,862	△ 68,974
計		1,913,706	49.9	2,009,160	49.1	1,912,964	47.8	100.0	95.2	△ 742	△ 96,196
営業利益		602,721	15.7	589,840	14.4	789,441	19.7	131.0	133.8	186,720	199,601
営業外	収益	8,244	0.2	7,590	0.2	11,679	0.3	141.7	153.9	3,435	4,089
	費用	83,000	2.2	72,430	1.8	82,456	2.1	99.3	113.8	△ 544	10,026
経常利益		527,965	13.8	525,000	12.8	718,664	18.0	136.1	136.9	190,699	193,664
特別	利益	-	-	-	-	-	-	-	-	-	-
	損失	792,945	20.7	-	-	3,970	0.1	0.5	-	△ 788,975	-
税引前当期純利益		△ 264,979	-6.9	525,000	12.8	714,694	17.9	-	136.1	979,673	189,694
法人税・住民税・事業税		225,000	5.9	180,000	4.4	263,530	6.6	117.1	146.4	38,530	83,530
法人税調整額		△ 317,206	-8.3	50,000	1.2	48,455	1.2	-	96.9	365,661	△ 1,545
当期純利益		△ 172,773	-4.5	295,000	7.2	402,708	10.1	-	136.5	575,481	107,708

※販・広・市/販促費、広告費、市場開発費の合計

# ■ 個別損益計算書の前年及び計画比較

## 前年比較

1. 売上高は40億2百万円で、前年と比較して1億65百万円の増収となりました。

製品区分による比較は以下の通りです。

パーマメント用剤	△19百万円
ヘアケア用剤	93百万円
染毛剤	1億8百万円
その他	△17百万円

2. 売上総利益は27億2百万円で、前年と比較して1億85百万円の増益となりました。  
又、総利益率は67.5%と前年より1.9ポイント増加しました。

その内訳は以下の通りです。

生産改善活動によるコストダウン	0.1ポイント
原材料のコストダウン効果	0.1ポイント
棚卸資産廃棄の増加	△0.1ポイント
販売のプロダクトミックスによる	1.8ポイント
差 引	1.9ポイント

3. 販管費の合計は19億1千万円で、前年と比較して0百万円減少となりました。  
主な要因は以下の通りです。

販・広・市	△1億41百万円	前期はオルディーブのカラーチャート（色見本）を購入したためです。
-------	----------	----------------------------------

4. 経常利益は7億18百万円で、前年と比較して1億90百万円の増益となりました。  
この要因は、売上高の増加と総利益率の増加によるものです。
5. 当期純利益は4億2百万円で、前年と比較して5億75百万円の増益となりました。

## 目標比較

1. 売上高は40億2百万円で、目標と比較して91百万円の減収となりました。

製品区分による比較は以下の通りです。

パーマメント用剤	△0百万円
ヘアケア用剤	△41百万円
染毛剤	△36百万円
その他	△13百万円

2. 売上総利益は27億2百万円で、目標と比較して1億3百万円の増益となりました。  
又、総利益率は67.5%と目標より4.0ポイント増加しました。

その内訳は以下の通りです。

原材料のコストダウン効果	0.1ポイント
棚卸資産廃棄の増加	△0.3ポイント
販売のプロダクトミックスによる	4.2ポイント
差 引	4.0ポイント

3. 販管費の合計は19億1千万円で、目標と比較して96百万円の減少となりました。  
ほぼ全科目、予算内でコントロールできています。

4. 経常利益は7億18百万円で、目標と比較して1億93百万円の増益となりました。  
この要因は、総利益率の増加と販管費の減少によるものです。

5. 当期純利益は4億2百万円で、目標と比較すると1億7百万円の増益となりました。

# ■個別総売上に占める新製品及び研究開発費の推移

(単位:千円)

	パーマ	ヘアケア	染毛	その他	計	新製品 比率	試験研究費 の額	試験研究費 の比率	備 考
平成16年	371,814	1,068,489	488,103	38,493	1,966,901	12.2%	530,017	3.5%	ピクシス プロマティスフレーブ&フレーブアド追加色 ニゼラフュージョン エストクアル プロマティスレフィナ追加 ニゼラフュージョン追加 サーマルエフェクトアイロンCRレギュラー QCスキャルブシャワーフレッシュ
平成17年	604,725	2,032,627	273,280	33,705	2,944,338	16.9%	574,590	3.5%	ディーセス リンケージEX プロマティス フレーブ&アド追加色 リシオ ラルーチェ プロマティス レフィナ追加色 ディーセス アウフェ カラスベシャリスト ホイル ストレートブラシ
平成18年	—	1,261,647	292,513	—	1,554,161	8.6%	573,471	3.3%	ディーセス レミュー プロマティスブランド追加色 ニゼラフュージョン WAXバリエーション ディーセス リーフア
平成19年	129,446	259,884	3,247,352	—	3,636,683	19.6%	573,268	3.3%	オルディーブ プレジューム(パーマ・フロス・WAX)
平成20年 1月～3月	7,586	338,037	—	—	345,623	8.2%	168,970	4.2%	ディーセス リンケージHY リシオ ノチュラル リセンテ インフェノム プレジュームドロップ プレジュームミルク
平成20年 目標	700,000	2,000,000	1,970,000	—	4,670,000	24.1%	722,770	3.9%	



# ■個別設備投資及び減価償却費の推移

(単位千円)

区 分	平成16年	平成17年	平成18年	平成19年	平成20年1月～3月	平成20年予定
建 物	73,348	1,073,367	1,504,249	66,803	17,785	138,050
構 築 物	460	110,939	26,014	565	—	3,000
機 械 及 び 装 置	172,574	968,023	600,286	272,887	7,143	565,965
車 両 及 び 運 搬 具	9,721	11,200	4,610	7,697	2,160	8,700
工 具 器 具 及 び 備 品	69,231	130,976	115,006	112,758	88,139	224,070
土 地	—	—	1,145,977	—	398,029	385,800
建 設 仮 勘 定	625,065	△ 646,065	—	43,995	△ 43,995	△ 43,995
ソ フ ト ウ ェ ア	60,099	71,046	83,573	98,394	970	166,550
投 資 総 額	1,010,501	1,719,488	3,479,716	603,102	470,232	1,448,140
減 価 償 却 費	549,707	670,178	840,737	937,855	220,349	1,016,000

## (個別) 化粧品出荷統計データとミルボンとの対比

頭髮用化粧品出荷統計(ミルボン)

(単位:千円)

	平成19年度 (1月～3月)	平成20年度 (1月～3月)	伸長率	備 考
シャンプー	277,326	259,041	93.4	ディーセス&アウフェ
リ ン ス	73,511	57,283	77.9	
ヘアトニック	69,207	63,591	91.9	
トリートメント	974,142	1,179,275	121.1	リンケージHY ディーセス&アウフェ レミュー・エストクアル
ヘアクリーム	6,945	4,955	71.3	
整 髪 料	246,705	205,331	83.2	プレジュームWAX ラフュージョン
ヘアスプレー	228,583	215,897	94.5	
染 毛 剤	1,614,769	1,738,298	107.6	オルディーブ・レフィナ
パーマネット	458,393	440,016	96.0	リシオ・プレジューム
そ の 他	84,959	67,654	79.6	器具等
売上割戻金	-197,628	-228,957	115.9	
合 計	3,836,918	4,002,389	104.3	

# ◇参考資料 頭髪用化粧品出荷統計

(単位:百万円)

		1月	2月	3月	4月	5月	6月	7月	8月	9月	10月	11月	12月	合計	(%)
シャンプー	平成18年	5,586	6,843	10,164	9,069	8,052	9,346	9,300	9,367	8,273	9,343	8,604	9,617	103,564	108.0%
	平成19年	6,680	7,372	8,777	9,370	9,193	9,948	10,134	10,595	8,543	10,547	10,596	10,047	111,802	
	差額	1,094	529	-1,387	301	1,141	602	834	1,228	270	1,204	1,992	430	8,238	
リンス	平成18年	2,053	2,137	3,592	2,932	2,729	3,060	3,032	3,313	2,853	2,702	2,493	3,120	34,016	102.9%
	平成19年	2,189	2,542	2,742	2,600	2,822	3,047	3,613	3,129	3,333	2,968	3,259	2,774	35,018	
	差額	136	405	-850	-332	93	-13	581	-184	480	266	766	-346	1,002	
ヘアトニック	平成18年	1,937	2,134	1,884	1,485	1,403	1,723	1,631	1,685	1,895	1,726	1,699	1,827	21,029	92.0%
	平成19年	1,225	1,498	1,710	1,742	1,624	1,715	1,670	1,538	1,648	1,552	1,683	1,736	19,341	
	差額	-712	-636	-174	257	221	-8	39	-147	-247	-174	-16	-91	-1,688	
ヘアトリートメント	平成18年	3,880	3,918	5,681	5,512	4,556	5,096	4,620	5,236	5,378	5,672	6,225	7,102	62,876	112.2%
	平成19年	3,731	4,802	5,721	5,946	5,543	6,618	5,840	6,924	5,358	6,572	6,455	7,067	70,577	
	差額	-149	884	40	434	987	1,522	1,220	1,688	-20	900	230	-35	7,701	
ポマード、チック、 ヘアクリーム、香油	平成18年	942	1,268	1,290	1,342	1,135	1,182	1,218	2,676	1,535	1,440	1,387	1,490	16,905	120.1%
	平成19年	1,094	1,431	1,483	1,595	1,632	1,684	1,952	2,539	1,778	1,735	1,677	1,700	20,300	
	差額	152	163	193	253	497	502	734	-137	243	295	290	210	3,395	
液状、 泡状整髪料	平成18年	1,451	1,613	2,063	1,789	1,636	1,654	1,639	1,379	1,566	1,587	1,583	1,872	19,832	95.4%
	平成19年	1,229	1,577	1,845	1,722	1,632	1,552	1,575	1,588	1,354	1,560	1,558	1,722	18,914	
	差額	-222	-36	-218	-67	-4	-102	-64	209	-212	-27	-25	-150	-918	
セッローション	平成18年	796	845	1,131	1,079	1,033	1,242	1,069	996	911	911	963	1,088	12,064	70.4%
	平成19年	690	783	842	817	772	808	734	677	566	601	551	647	8,488	
	差額	-106	-62	-289	-262	-261	-434	-335	-319	-345	-310	-412	-441	-3,576	
ヘアスプレー	平成18年	1,372	1,678	2,236	2,142	2,085	2,244	2,180	2,006	2,355	2,134	2,193	2,647	25,272	100.6%
	平成19年	1,448	1,688	2,307	2,062	2,073	2,185	1,969	2,141	2,130	2,446	2,372	2,606	25,427	
	差額	76	10	71	-80	-12	-59	-211	135	-225	312	179	-41	155	
染毛料	平成18年	5,838	7,981	9,851	8,411	7,104	7,493	7,363	7,505	9,103	7,970	6,882	8,948	94,449	98.2%
	平成19年	5,363	7,191	8,339	8,405	7,171	7,601	7,923	8,129	7,436	8,182	7,376	9,605	92,721	
	差額	-475	-790	-1,512	-6	67	108	560	624	-1,667	212	494	657	-1,728	
その他の 頭髪用化粧品	平成18年	1,125	1,238	1,939	1,626	1,892	1,789	1,747	1,523	1,571	1,546	1,529	1,884	19,409	90.7%
	平成19年	1,183	1,360	1,716	1,400	1,412	1,683	1,479	1,305	1,573	1,444	1,330	1,725	17,610	
	差額	58	122	-223	-226	-480	-106	-268	-218	2	-102	-199	-159	-1,799	
頭髪用化粧品計	平成18年	24,980	29,655	39,830	35,389	31,625	34,831	33,797	35,686	35,441	35,031	33,557	39,595	409,417	102.6%
	平成19年	24,831	30,245	35,481	35,659	33,874	36,842	36,888	38,565	33,719	37,608	36,856	39,629	420,197	
	差額	-149	590	-4,349	270	2,249	2,011	3,091	2,879	-1,722	2,577	3,299	34	10,780	

参照資料 化学工業統計月報(経済産業省経済産業政策局調査統計部)

# ■製品区分別売上高予想の修正に関するお知らせ

◇当初予定しておりました製品区分別売上高予想を、下記のとおり修正いたしましたのでお知らせ致します。なお、売上高合計額については当初より修正はございません。

《修正前》

(単位:千円)

	ミルボン個別目標						連結目標					
	平成20年 上期目標	構成比 (%)	平成20年 下期目標	構成比 (%)	平成20年 目標	構成比 (%)	平成20年 上期目標	構成比 (%)	平成20年 下期目標	構成比 (%)	平成20年 目標	構成比 (%)
パーマメント用剤	834,240	9.3	1,183,590	12.7	2,017,830	11.0	880,000	9.6	1,241,000	12.9	2,121,000	11.3
ヘアケア用剤	4,065,080	45.2	4,159,380	44.5	8,224,460	44.8	4,199,000	45.7	4,323,000	45.1	8,522,000	45.4
染毛剤	3,937,580	43.8	3,821,130	40.9	7,758,710	42.3	3,948,000	43.0	3,833,000	40.0	7,781,000	41.4
その他	155,190	1.7	183,810	2.0	339,000	1.9	161,000	1.8	190,000	2.0	351,000	1.9
純売上高	8,992,090	100.0	9,347,910	100.0	18,340,000	100.0	9,188,000	100.0	9,587,000	100.0	18,775,000	100.0

《修正後》

(単位:千円)

	ミルボン個別目標						連結目標					
	平成20年 上期目標	構成比 (%)	平成20年 下期目標	構成比 (%)	平成20年 目標	構成比 (%)	平成20年 上期目標	構成比 (%)	平成20年 下期目標	構成比 (%)	平成20年 目標	構成比 (%)
パーマメント用剤	1,023,220	11.4	994,610	10.6	2,017,830	11.0	1,069,000	11.6	1,052,000	11.0	2,121,000	11.3
ヘアケア用剤	4,031,470	44.8	4,192,990	44.9	8,224,460	44.8	4,165,000	45.3	4,357,000	45.4	8,522,000	45.4
染毛剤	3,782,210	42.1	3,976,500	42.5	7,758,710	42.3	3,793,000	41.3	3,988,000	41.6	7,781,000	41.4
その他	155,190	1.7	183,810	2.0	339,000	1.9	161,000	1.8	190,000	2.0	351,000	1.9
純売上高	8,992,090	100.0	9,347,910	100.0	18,340,000	100.0	9,188,000	100.0	9,587,000	100.0	18,775,000	100.0