

第50期 決算短信補足資料



MILBON

平成22年1月20日

目次

- 市場環境・・・・・・・・・・・・・・・・・・・・・1
- 経営成績・・・・・・・・・・・・・・・・・・・・・2
- パーマ部門・・・・・・・・・・・・・・・・・・・・・3
- ヘアケア用剤部門・・・・・・・・・・・・・・・・・・4
- 染毛剤部門・・・・・・・・・・・・・・・・・・・・・5
- 当期の連結キャッシュフローの状況・・・・・・6
- 社長コメント・・・・・・・・・・・・・・・・・・・・・7
- 連結貸借対照表・・・・・・・・・・・・・・・・・・・・・8
- 連結損益計算書・・・・・・・・・・・・・・・・・・・・・9
- 連結設備投資及び減価償却費推移・・・・・・・・10
- 連結製品区分別売上高推移・・・・・・・・・・・・11
- 連結段階利益の推移・・・・・・・・・・・・・・・・・・12
- 連結損益計算書目標（平成22年）・・・・・・13
- 個別貸借対照表・・・・・・・・・・・・・・・・・・・・・14
- 個別貸借対照表の変動項目の解説・・・・・・・・15
- 個別損益計算書・・・・・・・・・・・・・・・・・・・・・16
- 個別損益計算書の前年及び計画比較・・・・・・17
- 個別製品区分別売上高の推移・・・・・・・・・・・・18
- 個別総売上に占める新製品及び
試験研究費の推移・・・・・・・・・・・・・・・・・・19
- 個別設備投資及び減価償却費の推移・・・・・・・・20
- マーケット関連資料及び
ミルボンサロン&フィールドパーソンの推移・・・・21
- 個別 業績の推移・・・・・・・・・・・・・・・・・・・・・22
- 個別 1株当りデータ・・・・・・・・・・・・・・・・・・・・・23
- 個別 損益計算書目標（平成22年）・・・・・・24
- 参考資料 頭髮用化粧品出荷統計・・・・・・25～26

市場環境

- 消費者の生活防衛意識の高まりからくる、美容室への来店頻度の低下と客単価の減少により、市場全体はマイナス。
- 髪のダメージを修復するサロントリートメントメニューは、好調。シャンプー&トリートメントを含めた総合的なヘアケアへの取り組みで、ヘアケア用剤市場全体は微増。

連結経営成績

(単位:百万円)

	金額			前年 増減額	伸長率	達成率
	前年	目標	実績		%	%
売上高	18,692	19,543	19,189	497	102.7	98.2
売上総利益	12,227	12,615	12,214	△12	99.9	96.8
販管費	8,481	8,631	8,937	455	105.4	103.5
営業利益	3,745	3,984	3,277	△467	87.5	82.3
経常利益	3,513	3,780	3,103	△410	88.3	82.1
当期純利益	2,027	2,110	1,785	△242	88.1	84.6

パーマネットウェーブ用剤

前年 (百万円)	目標 (百万円)	当期 (百万円)	前年増減 (百万円)	伸長率	達成率
2, 111	2, 098	2, 025	△85	95. 9%	96. 6%

平成21年3月に、新ストレートパーマ剤「リシオ ノチュラルSH」を発売しました。また、平成21年9月には、「プレジュームCMCウェーブ」を発売し、パーマスタイルの魅力を伝える提案活動に努めましたがパーマ客の拡大にはつながらず、パーマネット用剤部門は前期を下回る結果となりました。

新製品 リシオ ノチュラルSH 3月3日発売

年間販売目標	販売実績	進捗率
2億円	1億8, 550万円	92. 8%



新製品 プレジューム CMC ウェーブ 9月1日発売

年間販売目標	販売実績	進捗率
1億3, 000万円	8, 471万円	65. 2%



ヘアケア用剤

前年 (百万円)	目標 (百万円)	当期 (百万円)	前年増減 (百万円)	伸長率	達成率
9,032	9,730	9,864	831	109.2%	101.4%

平成21年2月に発売しました、ヘアケアブランド「ディーセス ノイ」が、2009年度のグッドデザイン賞を受賞。平成21年7月に発売しました、「インフェノム デイリーケア」と共に、当初の計画を上回る結果となり、ヘアケア用剤部門全体の伸長に貢献しました。

新製品 ディーセス ノイ 2月3日発売

年間販売目標	販売実績	達成率
12億円	18億7,786万円	156.5%

新製品 プレジューム ルビエント 5月21日発売

年間販売目標	販売実績	達成率
2億5,000万円	2億3,286万円	93.1%

新製品 インフェノム デイリーケア 7月1日発売

年間販売目標	販売実績	達成率
1億5,000万円	1億5,192万円	101.3%



染毛剤

前年 (百万円)	目標 (百万円)	当期 (百万円)	前年増減 (百万円)	伸長率	達成率
7,173	7,365	6,969	△204	97.2%	94.6%

平成21年4月に、酸性染毛剤「ファルグラン」を発売しましたが、主力のファッションカラー用剤「オルディーブ」が前期を下回り、成長が期待された白髪染めの市場拡大が、狙い通り進捗せず、染毛剤部門は前期を下回る結果となりました。

新製品 ファルグラン 4月1日発売

年間販売目標	販売実績	達成率
6億円	5億723万円	84.5%



当期の連結キャッシュフローの状況

(単位:百万円)

	前 期	当 期	増減額
現金・現金同等物期首残高	936	1,010	74
営業キャッシュフロー	2,304	3,079	775
投資キャッシュフロー	△1,398	△1,680	△281
(有形固定資産取得)	△1,099	△1,473	△373
財務キャッシュフロー	△922	△725	197
為替換算差額	△9	△18	△9
現金・現金同等物純増	△ 25	655	681
新規連結子会社の現金期首残高	100	—	△100
現金・現金同等物期末残高	1,010	1,666	655

社長コメント

I. 今期の業績について

II. 平成22年度の見通しについて

連結貸借対照表

(単位:千円)

科目	前連結会計年度 <H.20.12.20>	構成比	当連結会計年度 <H.21.12.20>	構成比	増減金額
現金及び預金	1,063,015		1,666,170		603,155
受取手形及び売掛金	2,783,802		2,804,683		20,881
たな卸資産	2,339,058		2,163,697		△175,361
繰延税金資産	138,856		244,361		105,505
その他	166,609		117,925		△ 48,684
貸倒引当金	△ 15,000		△ 9,017		5,983
流動資産合計	6,476,341	33.0	6,987,821	34.3	511,480
建物及び構築物	3,843,720		3,627,958		△ 215,762
機械装置及び運搬具	1,565,127		1,306,380		△ 258,747
土地	4,763,766		4,763,766		-
建設仮勘定	36,532		709,139		672,607
その他	277,421		233,024		△ 44,397
有形固定資産合計	10,486,568	53.5	10,640,269	52.3	153,701
無形固定資産合計	260,522	1.3	318,593	1.6	58,071
投資有価証券	1,246,243		1,307,670		61,427
長期貸付金	37,435		61,790		24,355
前払年金費用	138,862		82,425		△ 56,437
繰延税金資産	541,868		496,112		△45,756
その他	469,982		524,366		54,384
貸倒引当金	△ 43,381		△ 65,160		△ 21,779
投資その他の資産合計	2,391,011	12.2	2,407,204	11.8	16,193
固定資産合計	13,138,103	67.0	13,366,068	65.7	227,965
資産の部合計	19,614,445	100%	20,353,890	100%	739,445

科目	前連結会計年度 <H.20.12.20>	構成比	当連結会計年度 <H.21.12.20>	構成比	増減金額
支払手形及び買掛金	1,078,481		953,356		△ 125,125
1年以内返済予定の長期借入金	23,381		-		△ 23,381
未払金	1,195,348		1,370,388		175,040
未払法人税等	712,714		571,930		△ 140,784
返品調整引当金	27,376		31,720		4,344
賞与引当金	62,479		62,685		206
その他	193,815		256,617		62,802
流動負債合計	3,293,596	16.8	3,246,698	16.0	△ 46,898
長期未払金	506,445		312,004		△194,441
債務保証損失引当金	39,000		39,000		-
その他	107,046		102,629		△ 4,417
固定負債合計	652,491	3.3	453,633	2.2	△198,858
負債の部合計	3,946,087	20.1	3,700,331	18.2	△ 245,756
資本金	2,000,000		2,000,000		-
資本剰余金	199,233		199,120		△ 113
利益剰余金	13,565,448		14,637,996		1,072,548
(内 当期純利益)	(2,027,590)		(1,785,483)		
自己株式	△ 38,545		△ 38,572		△27
株主資本合計	15,726,135	80.2	16,798,543	82.5	1,072,408
その他有価証券評価差額金	△ 48,601		△71,571		△ 22,970
為替換算調整勘定	△ 9,176		△73,412		△ 64,236
評価・換算差額等合計	△ 57,778	△ 0.3	△144,984	△ 0.7	△87,206
純資産の部合計	15,668,357	79.9	16,653,559	81.8	985,202
負債・純資産の部合計	19,614,445	100%	20,353,890	100%	739,445

連結損益計算書

(単位:千円)

		平成20年実績	構成比	平成21年目標	構成比	平成21年実績	構成比	伸長率	達成率	前年増減金額	目標増減金額
製品区分計	パーマメント用剤	2,111,534	11.3	2,098,000	10.7	2,025,641	10.6	95.9%	96.6	△85,893	△72,359
	ヘアケア用剤	9,032,543	48.3	9,730,000	49.8	9,864,241	51.4	109.2%	101.4	831,698	134,241
	染毛剤	7,173,482	38.4	7,365,000	37.7	6,969,389	36.3	97.2%	94.6	△204,093	△395,611
	その他	374,624	2.0	350,000	1.8	330,194	1.7	88.1%	94.3	△44,430	△19,806
純売上高		18,692,184	100%	19,543,000	100%	19,189,467	100%	102.7%	98.2	497,283	△353,533
売上原価		6,464,959	34.6	6,928,000	35.5	6,974,723	36.3	107.9%	100.7	509,764	46,723
売上総利益		12,227,224	65.4	12,615,000	64.5	12,214,744	63.7	99.9%	96.8	△12,480	△400,256
販管費	人件費	2,717,866	14.5	2,794,160	14.3	2,830,473	14.8	104.1%	101.3	112,607	36,313
	旅費交通費	497,744	2.7	506,195	2.6	510,901	2.7	102.6%	100.9	13,157	4,706
	販・広・市※	1,848,298	9.9	1,764,740	9.0	1,948,693	10.2	105.4%	110.4	100,395	183,953
	減価償却費	370,629	2.0	340,050	1.7	348,606	1.8	94.1%	102.5	△22,023	8,556
	その他	3,047,197	16.3	3,225,855	16.5	3,298,327	17.2	108.2%	102.2	251,130	72,472
計		8,481,736	45.4	8,631,000	44.2	8,937,002	46.6	105.4%	103.5	455,266	306,002
営業利益		3,745,488	20.0	3,984,000	20.4	3,277,741	17.1	87.5%	82.3	△467,747	△706,259
営業外	収益	136,707	0.8	126,000	0.6	145,406	0.8	106.4%	115.4	8,699	19,406
	費用	368,337	2.0	330,000	1.7	319,642	1.7	86.8%	96.9	△48,695	△10,358
経常利益		3,513,858	18.8	3,780,000	19.3	3,103,505	16.2	88.3%	82.1	△410,353	△676,495
特別	利益	-	-	-	-	15,887	0.1	-	-	15,887	15,887
	損失	96,820	0.5	110,000	0.6	134,843	0.7	139.3%	122.6	38,023	24,843
税引前当期純利益		3,417,037	18.3	3,670,000	18.8	2,984,549	15.6	87.3%	81.3	△432,488	△685,451
法人税・住民税・事業税		1,356,288	7.3	1,627,000	8.3	1,243,124	6.5	86.3%	76.9%	△113,164	△383,876
法人税等調整額		33,158	0.2	△67,000	△0.3	△44,058	△0.2			△77,216	22,942
当期純利益		2,027,590	10.9	2,110,000	10.8	1,785,483	9.3	88.1%	84.6	△242,107	△324,517

※販・広・市/販促費、広告費、市場開発費の合計

連結設備投資及び減価償却費の推移

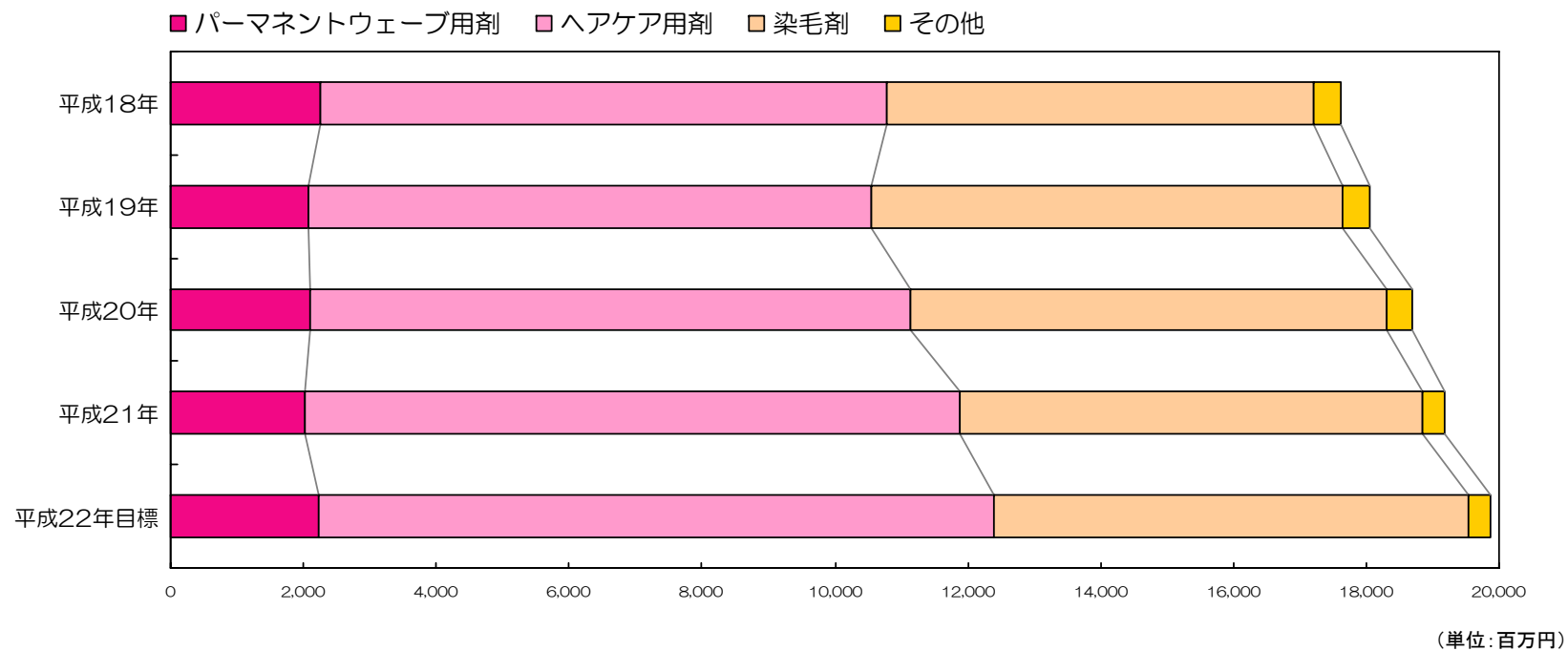
(単位:千円)

区 分	平成18年	平成19年	平成20年	平成21年	平成22年予定
建 物	1,505,456	67,867	143,672	188,474	1,128,360
構 築 物	26,014	565	—	16,870	33,690
機 械 及 び 装 置	600,286	272,887	507,476	214,698	113,020
車 両 及 び 運 搬 具	4,610	7,697	3,026	6,678	1,600
工 具 器 具 及 び 備 品	116,239	114,390	225,594	176,375	182,720
土 地	1,145,977	—	414,059	—	—
建 設 仮 勘 定	904	43,082	△7,423	686,471	△ 721,580
ソ フ ト ウ ェ ア	84,003	100,167	96,913	154,098	312,790
そ の 他	—	—	—	1,000	—
投 資 総 額	3,483,491	606,659	1,383,319	1,444,667	1,050,600
減 価 償 却 費	870,342	967,407	1,021,444	1,116,759	1,026,300

連結製品区分別売上高推移

(単位:千円)

	パーマメントウェーブ用剤	ヘアケア用剤	染毛剤	その他	合計売上高	前年伸長率
平成18年	2,242,986	8,549,562	6,416,690	410,420	17,619,659	104.5%
平成19年	2,076,732	8,468,352	7,098,964	401,609	18,045,659	102.4%
平成20年	2,111,534	9,032,543	7,173,482	374,624	18,692,184	103.6%
平成21年	2,025,641	9,864,241	6,969,389	330,194	19,189,467	102.7%
平成22年目標	2,225,000	10,170,000	7,155,000	310,000	19,860,000	103.5%

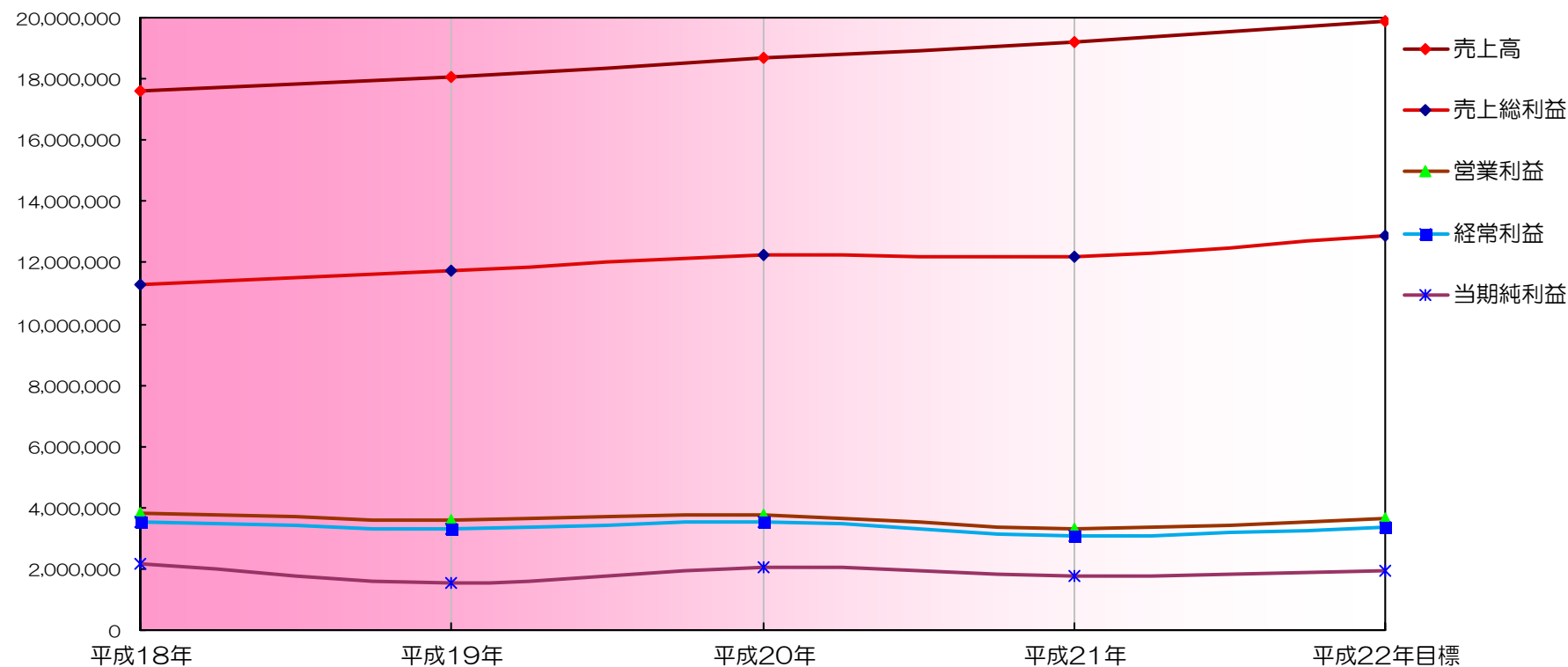


連結段階利益の推移

(単位:千円)

	売上高	構成比	売上総利益	構成比	営業利益	構成比	経常利益	構成比	当期純利益	構成比
平成18年	17,619,659	100%	11,303,560	65.1%	3,791,219	22.7%	3,540,000	21.0%	2,189,046	12.6%
平成19年	18,045,659	100%	11,722,047	64.2%	3,574,348	21.3%	3,280,923	20.0%	1,542,204	13.4%
平成20年	18,692,184	100%	12,227,224	65.6%	3,745,488	19.7%	3,513,858	18.3%	2,027,590	6.3%
平成21年	19,189,467	100%	12,214,744	63.7%	3,277,741	17.1%	3,103,505	16.2%	1,785,483	9.3%
平成22年目標	19,860,000	100%	12,860,000	64.8%	3,620,000	18.2%	3,370,000	17.0%	1,910,000	9.6%

(単位:千円)



連結損益計算書目標 (平成22年度)

(単位:千円)

	上期目標	構成比	下期目標	構成比	通期目標	構成比	
パーマントウェーブ用剤	1,017,000	10.5	1,208,000	11.9	2,225,000	11.2	
ヘアケア用剤	4,940,000	51.0	5,230,000	51.5	10,170,000	51.2	
染毛剤	3,617,000	37.3	3,538,000	34.8	7,155,000	36.0	
その他	121,000	1.2	189,000	1.9	310,000	1.6	
純売上高	9,695,000	100%	10,165,000	100%	19,860,000	100%	
売上原価	3,405,000	35.1	3,595,000	35.4	7,000,000	35.2	
売上総利益	6,290,000	64.9	6,570,000	64.6	12,860,000	64.8	
販 管 費	人件費	1,448,210	14.9	1,493,090	14.7	2,941,300	14.8
	旅費交通費	249,350	2.6	253,150	2.5	502,500	2.5
	販・広・市※	954,780	9.8	980,220	9.6	1,935,000	9.7
	減価償却費	158,400	1.6	226,800	2.2	385,200	1.9
	その他	1,748,260	18.0	1,727,740	17.0	3,476,000	17.5
計	4,559,000	47.0	4,681,000	46.1	9,240,000	46.5	
営業利益	1,731,000	17.9	1,889,000	18.6	3,620,000	18.2	
営業外収益	50,200	0.5	35,800	0.4	86,000	0.4	
営業外費用	166,200	1.7	169,800	1.7	336,000	1.7	
経常利益	1,615,000	16.7	1,755,000	17.3	3,370,000	17.0	
特別利益	-	-	-	-	-	-	
特別損失	10,000	0.1	6,000	0.1	16,000	0.1	
税引前当期純利益	1,605,000	16.6	1,749,000	17.2	3,354,000	16.9	
法人・住民・事業税	659,000	6.8	787,320	7.7	1,446,320	7.3	
法人税等調整額	46,000	0.5	△ 48,320	△ 0.5	△ 2,320	△ 0.0	
当期純利益	900,000	9.3	1,010,000	9.9	1,910,000	9.6	

個別貸借対照表

(単位:千円)

科目	前事業年度 <H.2012.20>	構成比	当事業年度 <H.21.12.20>	構成比	増減金額	科目	前事業年度 <H.20.12.20>	構成比	当事業年度 <H.21.12.20>	構成比	増減金額
現金及び預金	759,335		1,275,141		515,806	支払手形	655,202		530,562		△ 124,640
受取手形	787,241		618,989		△ 168,252	買掛金	423,278		422,793		△ 485
売掛金	2,013,660		2,264,079		250,419	1年以内返済予定の長期借入金	23,381		-		△ 23,381
たな卸資産	2,274,880		2,038,299		△ 236,581	未払金	1,220,040		1,369,037		148,997
繰延税金資産	124,161		217,900		93,739	未払法人税等	712,714		571,930		△ 140,784
短期貸付金	201,313		6,174		△ 195,139	未払消費税等	9,268		75,637		66,369
その他	88,253		79,131		△ 9,122	返品調整引当金	27,376		31,720		4,344
貸倒引当金	△ 15,000		△ 9,315		5,685	賞与引当金	58,130		61,080		2,950
流動資産合計	6,233,846	31.6	6,490,401	31.6	256,555	その他	146,914		158,278		11,364
建物	3,644,252		3,442,965		△ 201,287	流動負債合計	3,276,306	16.6	3,221,040	15.7	△ 55,266
機械及び装置	1,555,334		1,297,510		△ 257,824	債務保証損失引当金	39,000		39,000		-
土地	4,763,766		4,763,766		-	預り保証金	85,302		84,752		△ 550
建設仮勘定	32,272		721,585		689,313	長期未払金	506,445		312,004		△ 194,441
その他	386,704		331,242		△ 55,462	固定負債合計	630,747	3.2	435,756	2.1	△ 194,991
有形固定資産合計	10,382,331	52.7	10,557,070	51.4	174,739	負債の部合計	3,907,053	19.8	3,656,797	17.8	△ 250,256
無形固定資産合計	232,563	1.2	300,393	1.5	67,830	資本金	2,000,000		2,000,000		-
投資有価証券	1,246,243		1,307,670		61,427	資本剰余金	199,233		199,120		△ 113
関係会社株式	221,000		616,369		395,369	利益剰余金	13,677,700		14,802,786		1,125,086
関係会社出資金	280,000		280,000		-	(内 当期純利益)	(2,078,720)		(1,827,372)		
長期貸付金	6,416		9,265		2,849	自己株式	△ 38,545		△ 38,572		△ 27
前払年金費用	138,862		82,425		△ 56,437	株主資本合計	15,838,388	80.4	16,963,333	82.6	1,124,945
繰延税金資産	511,315		456,737		△ 54,578	その他有価証券評価差額金	△ 48,601		△ 71,571		△ 22,970
その他	456,570		486,323		29,753	純資産の部合計	15,789,786	80.2	16,891,762	82.2	1,101,976
貸倒引当金	△ 12,310		△ 38,097		△ 25,787	負債・純資産の部合計	19,696,839	100%	20,548,559	100%	851,720
投資その他の資産合計	2,848,098	14.5	3,200,693	15.6	352,595						
固定資産合計	13,462,993	68.4	14,058,158	68.4	595,165						
資産の部合計	19,696,839	100%	20,548,559	100%	851,720						

個別貸借対照表の変動項目の解説

資産の部

総資産の合計は205億円で、前期末と比較すると8億51百万円増加しました。

流動資産

流動資産は2億56百万円増加しました。

- | | | |
|---------|---------|---|
| ○現金及び預金 | 515百万円 | 営業活動によるキャッシュフロー増加によるもので、主に利益による増加とたな卸し資産の減少によるものです。 |
| ○受取手形 | △168百万円 | 現金回収率がアップしたためです。 |
| ○売掛金 | 250百万円 | 12年度の売上が昨年より増加したためです。 |
| ○たな卸資産 | △236百万円 | 在庫管理の成果によるものです。 |
| ○短期貸付金 | △195百万円 | 主に子会社からの返済です。 |

固定資産

固定資産は5億95百万円増加しました。

有形・無形固定資産

- | | | |
|---------|---------|--------------------------------|
| ○建物 | △201百万円 | 生産技術開発センターの創設による増加と償却による減少です。 |
| ○機械及び装置 | △257百万円 | 生産技術開発センター及び工場による取得と償却による減少です。 |
| ○建設仮勘定 | 689百万円 | 東京支店の増改築工事の建設代金です。 |

投資その他の資産

- | | | |
|---------|--------|----------------------------|
| ○関係会社株式 | 395百万円 | ミルボンコリアへの出資とミルボンUSAへの増資です。 |
|---------|--------|----------------------------|

負債の部

負債の部合計で2億50百万円減少しました。

流動負債

流動負債は55百万円減少しました。

- | | | |
|---------|---------|-----------------------------|
| ○支払手形 | △124百万円 | 12年度の支払を全額現金としたためです。 |
| ○未払金 | 148百万円 | 主に、役員退職慰労金を長期未払金から振替えたためです。 |
| ○未払法人税等 | △140百万円 | 所得金額が減少したためです。 |

固定負債

固定負債は1億94百万円減少しました。

- | | | |
|--------|---------|-----------------------|
| ○長期未払金 | △194百万円 | 役員退職慰労金を未払金へ振替えたためです。 |
|--------|---------|-----------------------|

純資産の部

純資産の部は11億1百万円増加しました。

- | | |
|--------|---------------|
| ○利益剰余金 | 利益の増加によるものです。 |
|--------|---------------|

個別損益計算書

(単位:千円)

		平成20年実績	構成比	平成21年目標	構成比	平成21年実績	構成比	伸長率	達成率	前年増減金額	目標増減金額
製品区分計	パーマメント用剤	2,027,259	11.1	2,034,770	10.6	1,946,891	10.3	96.0	95.7	△ 80,368	△87,879
	ヘアケア用剤	8,770,878	47.9	9,519,560	49.5	9,668,350	51.0	110.2	101.6	897,472	148,790
	染毛剤	7,156,384	39.0	7,353,140	38.2	7,001,902	37.0	97.8	95.2	△ 154,482	△ 351,238
	その他	367,880	2.0	342,530	1.8	329,062	1.7	89.4	96.1	△ 38,818	△ 13,468
純売上高		18,322,402	100%	19,250,000	100%	18,946,206	100%	103.4	98.4	623,804	△ 303,793
売上原価		6,465,168	35.3	6,968,000	36.2	7,042,743	37.2	108.9	101.1	577,575	74,743
売上総利益		11,857,234	64.7	12,282,000	63.8	11,903,462	62.8	100.4	96.9	46,228	△ 378,537
販管費	人件費	2,547,303	13.9	2,659,480	13.8	2,685,822	14.2	105.4	101.0	138,519	26,342
	旅費交通費	482,341	2.6	494,395	2.6	495,713	2.6	102.8	100.3	13,372	1,318
	販・広・市※	1,820,686	9.9	1,712,915	8.9	1,929,080	10.2	106.0	112.6	108,394	216,165
	減価償却費	346,745	1.9	315,010	1.6	321,798	1.7	92.8	102.2	△ 24,947	6,788
	その他	2,871,804	15.7	3,050,200	15.8	3,122,586	16.5	108.7	102.4	250,782	72,386
計		8,068,881	44.0	8,232,000	42.8	8,555,001	45.2	106.0	103.9	486,119	323,001
営業利益		3,788,352	20.7	4,050,000	21.0	3,348,461	17.7	88.4	82.7	△ 439,890	△ 701,538
営業外	収益	134,097	0.7	125,000	0.6	135,282	0.7	100.9	108.2	1,184	10,282
	費用	348,112	1.9	330,000	1.7	318,912	1.7	91.6	96.6	△ 29,200	△ 11,087
経常利益		3,574,336	19.5	3,845,000	20.0	3,164,832	16.7	88.5	82.3	△ 409,504	△ 680,167
特別	利益	-	-	-	-	15,887	0.1	-	-	15,887	15,887
	損失	96,820	0.5	110,000	0.6	134,843	0.7	139.3	122.6	38,023	24,843
税引前当期純利益		3,477,516	19.0	3,735,000	19.4	3,045,875	16.1	87.6	81.5	△ 431,641	△ 689,124
法人税・住民税・事業税		1,357,257	7.4	1,614,600	8.4	1,242,094	6.6	87.1	78.7	△ 115,163	△ 372,505
法人税等調整額		41,537	0.2	△ 65,600	△ 0.3	△ 23,591	△ 0.1			△ 65,128	42,008
当期純利益		2,078,720	11.3	2,186,000	11.4	1,827,372	9.6	87.9	83.6	△ 251,348	△ 358,627

※販・広・市/販促費、広告費、市場開発費の合計

個別損益計算書の前年及び計画比較

前年比較

1. 売上高は189億円で、前年と比較して6億23百万円の増収となりました。製品区分による比較は以下の通りです。

パーマメント用剤	△80百万円
ヘアケア用剤	8億97百万円
染毛剤	△1億54百万円
その他	△38百万円

2. 売上総利益は119億円で、前年と比較して46百万円の増益となりました。又、総利益率は62.8%と前年より1.9ポイント減少しました。その内訳は以下の通りです。

生産改善活動によるコストダウン	0.2ポイント
原材料のコストダウン効果	0.3ポイント
製造経費の増加	△0.3ポイント
棚卸資産の廃棄の増加及び評価減	△0.5ポイント
販売のプロダクトミックスによる	△1.6ポイント
差引	△1.9ポイント

3. 販管費の合計は85億5千万円で、前年と比較して4億86百万円増加となりました。主な要因は以下の通りです。

人件費	138百万円	人員増による増額です。
販・広・市	108百万円	新製品の導入費用です。

4. 経常利益は31億6千万円で、前年と比較して4億9百万円の減益となりました。この要因は、売上総利益は増益となりましたが、販管費が増加したためです。
5. 当期純利益は18億2千万円で、前年と比較して2億51百万円の減益となりました。

目標比較

1. 売上高は189億円で、目標と比較して3億3百万円の減収となりました。製品区分による比較は以下の通りです。

パーマメント用剤	△87百万円
ヘアケア用剤	1億48百万円
染毛剤	△3億51百万円
その他	△13百万円

2. 売上総利益は119億円で、目標と比較して3億78百万円の減益となりました。又、総利益率は62.8%と目標より1.0ポイント減少しました。その内訳は以下の通りです。

生産改善活動によるコストダウン	0.4ポイント
原材料のコストダウン効果	0.4ポイント
売上未達による生産調整	△0.4ポイント
棚卸資産の廃棄及び評価減	△0.9ポイント
販売のプロダクトミックスによる	△0.5ポイント
差引	△1.0ポイント

3. 販管費の合計は85億5千万円で、目標と比較して3億23百万円の増加となりました。主な要因は以下の通りです。

販・広・市	216百万円	新製品の導入費用です。
-------	--------	-------------

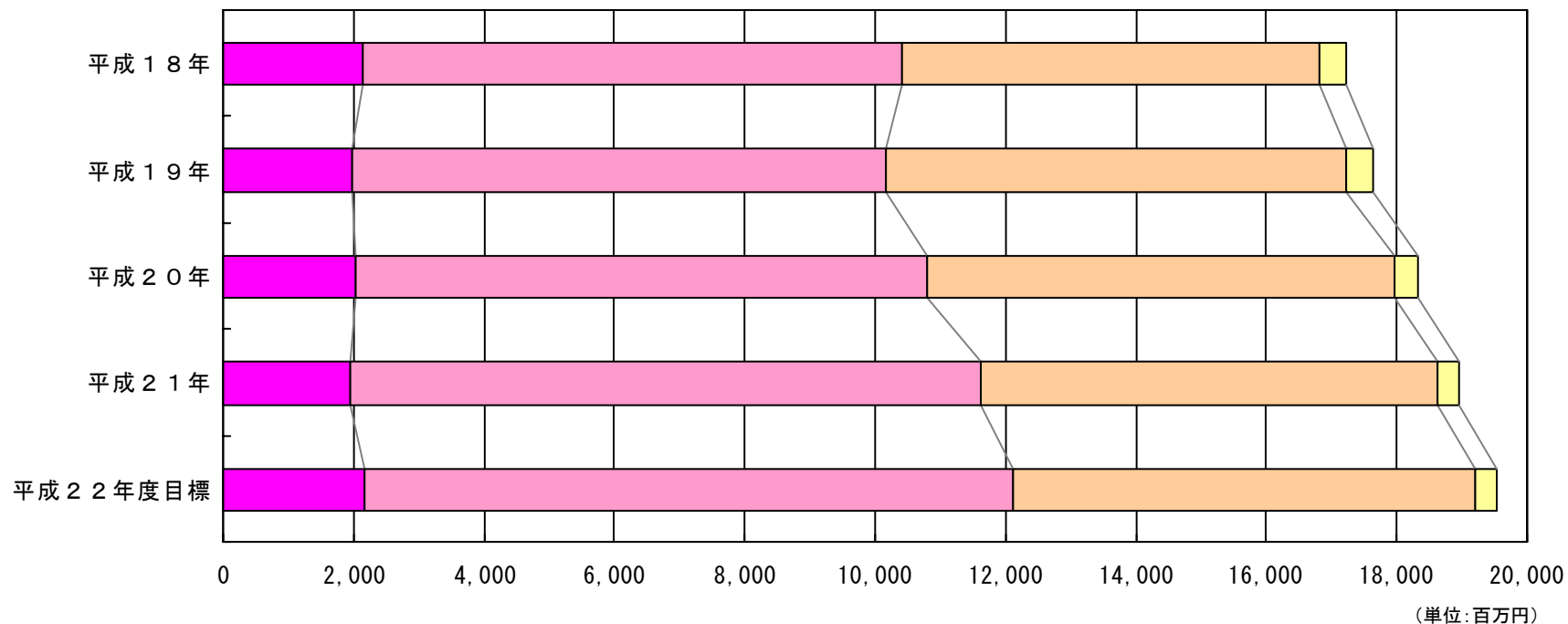
4. 経常利益は31億6千万円で、目標と比較して6億80百万円の減益となりました。この要因は、売上総利益が目標を下回ったことと、販管費が増加したためです。
5. 当期純利益は18億2千万円で、目標と比較すると3億58百万円の減益となりました。

個別製品区分別売上高の推移

(単位:千円)

	パーマメント ウェーブ用剤	ヘアケア用剤	染毛剤	その他	合計金額	前年伸長率 (%)
平成18年度	2,140,332	8,285,028	6,398,931	399,765	17,224,058	104.3%
平成19年度	1,970,103	8,188,590	7,077,868	390,114	17,626,676	102.3%
平成20年度	2,027,259	8,770,878	7,156,384	367,880	18,322,402	103.9%
平成21年度	1,946,891	9,668,350	7,001,902	329,062	18,946,206	103.4%
平成22年度目標	2,156,800	9,964,130	7,095,760	308,310	19,525,000	103.1%

■パーマメントウェーブ用剤 ■ヘアケア用剤 ■染毛剤 ■その他



個別総売上に占める新製品及び研究開発費の推移

(単位:千円)

	パーマ	ヘアケア	染毛	その他	計	新製品 比率	試験研究費 の額	試験研究費 の比率	備 考
平成18年	—	1,261,647	292,513	—	1,554,161	8.6%	573,471	3.3%	ディーセス レミュー プロマティスブランド追加色 ニゼラフュージョン WAX/バリエーション ディーセス リーフア
平成19年	129,446	259,884	3,247,352	—	3,636,683	19.6%	573,268	3.3%	オルディーブ プレジューム(パーマ・フロス・WAX)
平成20年	678,564	1,897,975	996,019	—	3,572,559	18.4%	667,886	3.6%	ディーセス リンケージHY リシオ ノチュール リセンテ インフェノム プレジュームドロップ、プレジュームミルク カラーサポートプロダクツ2品
平成21年	270,214	2,323,359	507,233	—	3,100,806	15.4%	766,493	4.0%	ディーセス ノイ、オージュア リシオノチュールSH ファルグラン、プレジューム ルビエント プレジュームCMCウェーブ インフェノム ディリーケア カラーリムーバー アジットコントロール
平成21年 目標	330,000	1,714,000	600,000	—	2,644,000	13.0%	736,010	3.8%	
平成22年 目標	670,000	1,965,000	100,000	65,000	2,800,000	13.5%	855,000	4.4%	クフラ ディーセスアブラウ メレテーナ リシオ グランフェ オージュア リフューム オルディーブ追加色

個別設備投資及び減価償却費の推移

(単位:千円)

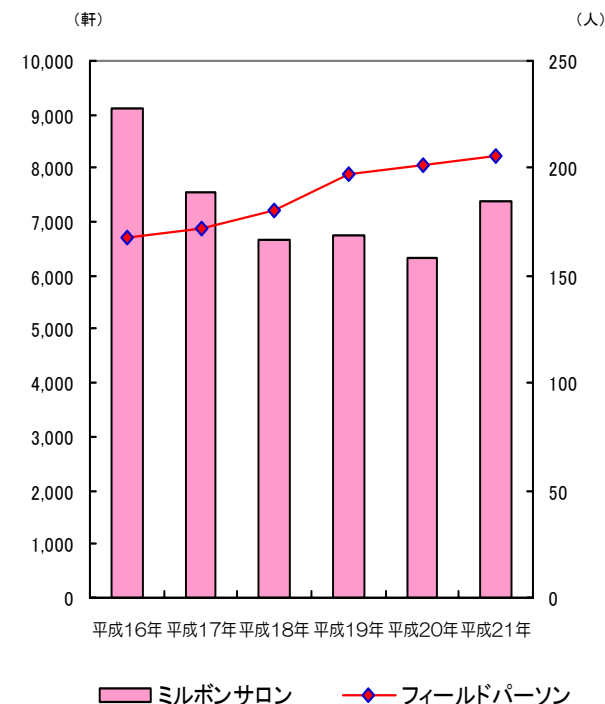
区 分	平成18年	平成19年	平成20年	平成21年	平成22年予定
建 物	1,504,249	66,803	137,686	180,052	1,128,360
構 築 物	26,014	565	—	16,870	33,690
機 械 及 び 装 置	600,286	272,887	507,476	214,698	113,020
車 両 及 び 運 搬 具	4,610	7,697	3,026	6,678	—
工 具 器 具 及 び 備 品	115,006	112,758	221,627	160,694	176,270
土 地	1,145,977	—	414,059	—	—
建 設 仮 勘 定	—	43,995	△ 11,722	689,312	△ 721,580
ソ フ ト ウ ェ ア	83,573	98,394	95,987	148,570	312,630
そ の 他	—	—	—	1,000	—
投 資 総 額	3,479,716	603,102	1,368,142	1,417,877	1,042,390
減 価 償 却 費	840,737	937,855	997,560	1,089,951	1,003,080

マーケット関連資料及びミルボンサロン&フィールドパーソンの推移

	平成17年	平成18年	平成19年	平成20年	平成21年	備考
美容室軒数(軒)	215,719	217,247	219,046	221,394		厚生労働省(衛生行政業務報告年末)
美容師数(人)	416,707	430,224	433,723	443,944		"
美容人口(千人)	41,392	41,646	40,519	40,119	39,806 (7/1現在)	女性15才~64才 10月1日現在 (総務省統計局国勢調査報告)

ミルボンサロンの推移

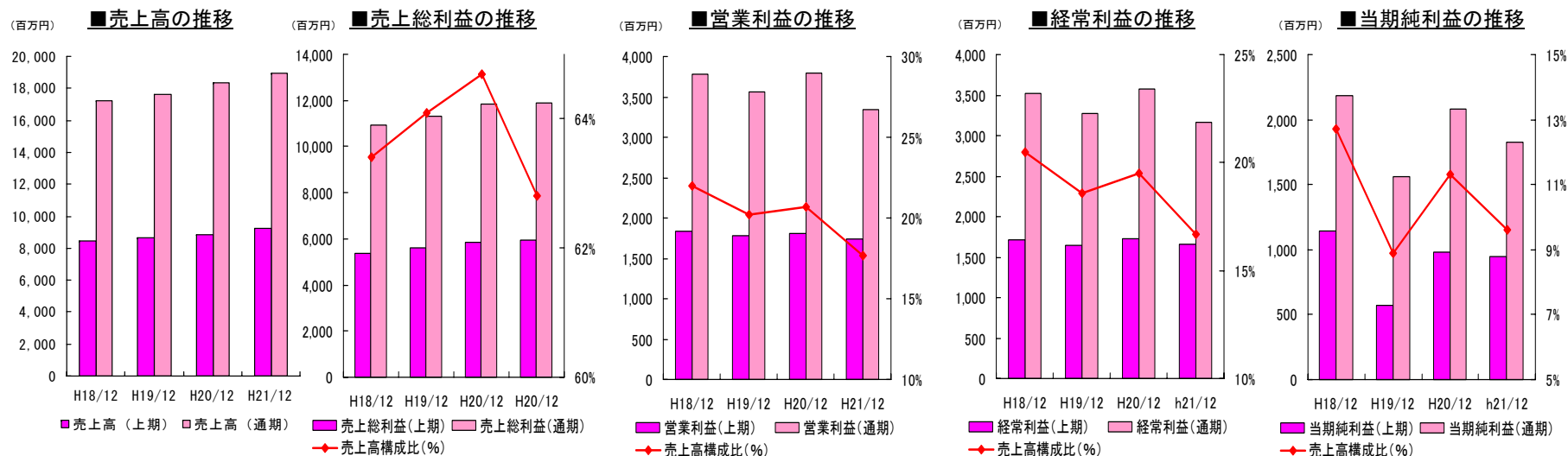
		平成17年	平成18年	平成19年	平成20年	平成21年
東京支店	ミルボンサロン(軒)	2,927	2,439	2,404	2,210	2,657
	1店当り売上高(千円)	1,679	1,937	1,999	2,160	2,170
名古屋支店	ミルボンサロン(軒)	1,521	1,452	1,505	1,368	1,558
	1店当り売上高(千円)	1,636	1,711	1,706	1,848	1,559
大阪支店	ミルボンサロン(軒)	3,125	2,769	2,416	2,312	2,616
	1店当り売上高(千円)	1,628	1,784	1,908	2,013	2,040
福岡支店	ミルボンサロン(軒)	-----	-----	435	431	552
	1店当り売上高(千円)	-----	-----	1,572	1,564	1,538
合計	ミルボンサロン(軒)	7,573	6,660	6,760	6,321	7,383
	1店当り売上高(千円)	1,649	1,824	1,872	1,997	1,947



フィールドパーソンの推移

	平成17年	平成18年	平成19年	平成20年	平成21年	平成22年
フィールドパーソン(人)	172	180	197	202	206	22名入社予定
1人当り売上高(千円)	96,032	95,689	89,475	90,705	91,971	

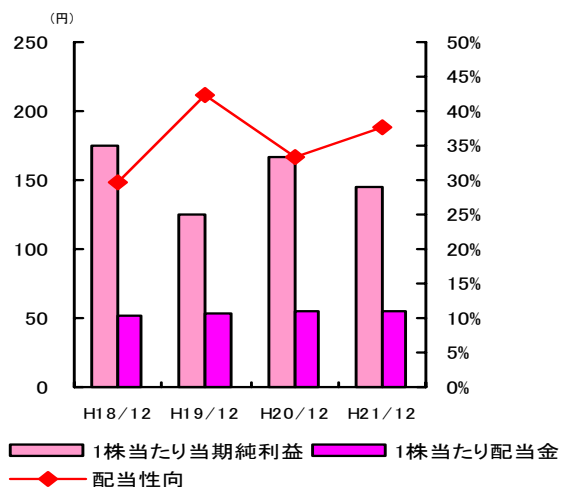
(個別)業績の推移



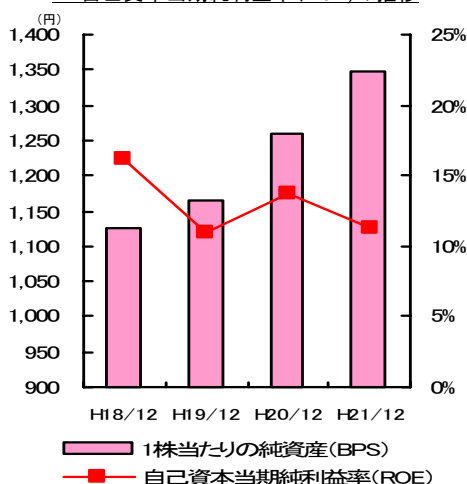
区分	平成18年12月		平成19年12月		平成20年12月		平成21年12月	
	上期	通期	上期	通期	上期	通期	上期	通期
売上高 (百万円)	8,431	17,224	8,668	17,626	8,864	18,322	9,271	18,946
対前年同期伸長率 (%)	106.7	104.3	102.8	102.3	102.3	103.9	104.6	103.4
売上総利益 (百万円)	5,353	10,917	5,624	11,300	5,850	11,857	5,928	11,903
対前年伸長率 (%)	105.0	103.3	105.1	103.5	104.0	104.9	101.3	100.4
売上高構成比 (%)	63.5	63.4	64.9	64.1	66.0	64.7	63.9	62.8
営業利益 (百万円)	1,833	3,783	1,775	3,562	1,809	3,788	1,738	3,348
対前年伸長率 (%)	101.3	99.1	96.9	94.2	101.9	106.3	96.1	88.4
売上高構成比 (%)	21.7	22.0	20.5	20.2	20.4	20.7	18.8	17.7
経常利益 (百万円)	1,714	3,524	1,647	3,278	1,727	3,574	1,664	3,164
対前年伸長率 (%)	101.8	97.8	96.1	93.0	104.8	109.0	96.3	88.5
売上高構成比 (%)	20.3	20.5	19.0	18.6	19.5	19.5	18.0	16.7
当期純利益 (百万円)	1,143	2,185	572	1,561	985	2,078	944	1,827
対前年伸長率 (%)	113.0	99.6	50.0	71.4	172.1	133.1	95.9	87.9
売上高構成比 (%)	13.6	12.7	6.6	8.9	11.1	11.3	10.2	9.6

(個別) 1株当りのデータ

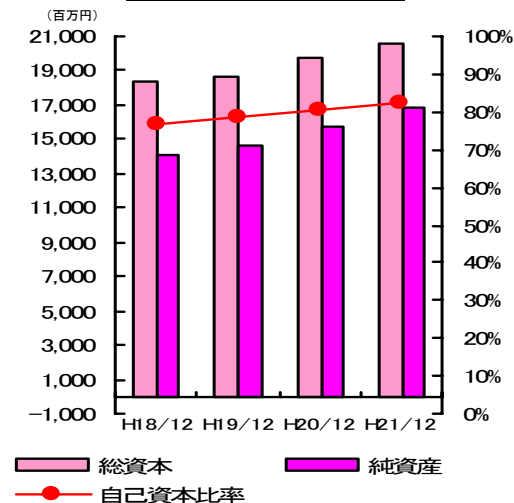
■ 1株当たりデータ



■ 1株当たり純資産額(BPS)・自己資本当期純利益率(ROE)の推移



■ 総資本・純資産・自己資本比率の推移



区分	平成18年12月期	平成19年12月期	平成20年12月期	平成21年12月期
1株当たり当期純利益 (円)	174.35	124.58	165.86	145.81
1株当たり配当金 (円)	52.00	53.00	55.00	55.00
配当性向 (%)	29.8	42.5	33.2	37.7
期中平均株式数 (千株)	12,535	12,533	12,533	12,532
総資本 (百万円)	18,328	18,599	19,696	20,548
純資産 (百万円)	14,090	14,606	15,789	16,891
自己資本比率 (%)	76.9	78.5	80.2	82.2
1株当たり純資産 (円)	1,124.21	1,165.41	1,259.85	1,347.81
自己資本当期純利益率 (%)	16.2	10.9	13.7	11.2
総資本当期純利益率 (%)	12.4	8.5	10.9	9.1
期末発行済株式数 (千株)	12,533	12,533	12,533	12,532
期末株価(12月20日) (円)	3,530	2,670	2,410	2,040
期末時価発行総額 (億円)	442	334	302	255
期末株主総数 (名)	7,968	7,979	8,342	10,334
備考				

* 1株当たり利益は期中平均株式数によっております。

* 1株当たり純資産は、期末発行済株式数によっております。

* 期末発行済株式数は、自己株式を控除しております。

個別損益計算書目標(平成22年度)

(単位:千円)

	上期目標	構成比(%)	下期目標	構成比(%)	通期目標	構成比(%)	
パーマントウェーブ用剤	992,490	10.4	1,164,310	11.7	2,156,800	11.0	
ヘアケア用剤	4,857,690	50.7	5,106,440	51.3	9,964,130	51.0	
染毛剤	3,607,360	37.7	3,488,400	35.1	7,095,760	36.3	
その他	119,940	1.3	188,370	1.9	308,310	1.6	
純売上高	9,577,480	100%	9,947,520	100%	19,525,000	100%	
売上原価	3,421,435	35.7	3,589,565	36.1	7,011,000	35.9	
売上総利益	6,156,045	64.3	6,357,955	63.9	12,514,000	64.1	
販管費	人件費	1,358,170	14.2	1,389,580	14.0	2,747,750	14.1
	旅費交通費	231,620	2.4	236,815	2.4	468,435	2.4
	販・広・市※	939,720	9.8	961,390	9.7	1,901,110	9.7
	減価償却費	147,010	1.5	214,960	2.2	361,970	1.9
	その他	1,659,620	17.3	1,625,115	16.3	3,284,735	16.8
計	4,336,140	45.3	4,427,860	44.5	8,764,000	44.9	
営業利益	1,819,905	19.0	1,930,095	19.4	3,750,000	19.2	
営業外収益	50,180	0.5	35,820	0.4	86,000	0.4	
営業外費用	165,400	1.7	170,600	1.7	336,000	1.7	
経常利益	1,704,685	17.8	1,795,315	18.0	3,500,000	17.9	
特別利益	-	-	-	-	-	-	
特別損失	10,000	0.1	6,000	0.1	16,000	0.1	
税引前当期純利益	1,694,685	17.7	1,789,315	18.0	3,484,000	17.8	
法人・住民・事業税	658,500	6.9	782,300	7.9	1,440,800	7.4	
法人税等調整額	56,485	0.6	△43,285	△0.4	13,200	0.1	
当期純利益	979,700	10.2	1,050,300	10.6	2,030,000	10.4	

※販・広・市/販促費、広告費、市場開発費の合計

参考資料 頭髪化粧品出荷統計 (ミルボン)

(単位:千円)

	平成20年度 (1月～12月)	平成21年度 (1月～12月)	伸長率	備考
シャンプー	1,297,657	1,680,308	129.5	ディーセスノイ
リンス	288,414	337,942	117.2	
ヘアトニック	329,902	306,674	93.0	
トリートメント	5,111,571	5,593,129	109.4	リンケージHY・インフェノム・ディーセス& アウフェ・レミュー・エストクアル
ヘアクリーム	22,966	15,114	65.8	
整髪料	1,197,400	1,362,344	113.8	プレジュームWAX・ルビエント ラフュージョン
ヘアスプレー	1,034,597	947,955	91.6	
染毛剤	7,586,813	7,425,247	97.9	オルディーブ・リセンテ ファルグラン
パーマネント	2,146,059	2,063,829	96.2	リシオ・プレジューム
その他	385,606	346,730	89.9	器具等
売上割戻金	△ 1,078,588	△ 1,133,066	105.1	
合計	18,322,402	18,946,206	103.4	

参考資料 頭髪化粧品出荷統計

(単位:百万円)

		1月	2月	3月	4月	5月	6月	7月	8月	9月	10月	11月	12月	1~11月 合計	伸長率 (%)
シャンプー	平成20年	7,151	8,169	8,697	9,340	9,467	9,789	9,968	8,341	9,501	8,930	9,051	10,411	98,404	96.3%
	平成21年	6,942	7,660	9,168	8,754	8,472	10,403	9,253	8,357	8,830	8,832	8,050		94,721	
	差額	-209	-509	471	-586	-995	614	-715	16	-671	-98	-1,001		-3,683	
リンス	平成20年	2,262	2,801	2,692	2,827	2,674	2,855	3,044	1,743	2,817	2,954	2,831	3,060	29,500	95.2%
	平成21年	2,229	2,269	3,075	2,585	2,392	3,009	2,879	2,360	2,683	2,584	2,031		28,096	
	差額	-33	-532	383	-242	-282	154	-165	617	-134	-370	-800		-1,404	
ヘアトニック	平成20年	1,241	1,479	1,507	1,422	1,522	1,690	1,959	1,591	1,737	1,715	1,593	1,677	17,456	90.2%
	平成21年	1,115	1,170	1,526	1,397	1,390	1,548	1,694	1,509	1,503	1,381	1,471		15,744	
	差額	-86	-309	19	-25	-132	-142	-265	-82	-234	-334	-122		-1,712	
ヘアトリートメント	平成20年	5,656	5,042	6,244	6,292	6,022	6,825	6,221	5,439	7,611	6,037	6,789	7,421	68,178	100.8%
	平成21年	5,037	5,797	6,724	6,410	5,733	7,285	5,844	6,097	6,720	6,592	6,508		68,747	
	差額	-619	755	480	118	-289	460	-377	658	-891	555	-281		569	
ポマード、チック、 ヘアクリーム、香油	平成20年	1,202	1,595	1,489	1,534	1,365	1,739	1,702	2,271	1,856	1,570	1,501	1,833	17,824	84.2%
	平成21年	1,249	1,260	1,360	1,384	1,144	1,496	1,718	1,384	1,376	1,376	1,257		15,004	
	差額	47	-335	-129	-150	-221	-243	16	-887	-480	-194	-244		-2,820	
液状、 泡状整髪料	平成20年	1,255	1,505	1,530	1,479	1,370	1,477	1,488	1,301	1,258	1,392	1,300	1,640	15,355	93.6%
	平成21年	1,075	1,446	1,520	1,508	1,171	1,341	1,321	1,275	1,270	1,274	1,177		14,378	
	差額	-180	-59	-10	29	-199	-136	-167	-26	12	-118	-123		-977	
セットローション	平成20年	527	542	549	635	558	534	556	511	549	593	541	583	6,095	147.8%
	平成21年	454	532	584	607	537	753	1,434	938	1,371	959	842		9,011	
	差額	-73	-10	35	-28	-21	219	878	427	822	366	301		2,916	
ヘアスプレー	平成20年	1,316	1,611	2,007	2,008	1,852	2,015	1,985	1,961	2,378	2,117	2,272	2,431	21,522	99.2%
	平成21年	1,463	1,661	2,149	2,043	1,884	2,029	2,082	1,984	2,154	1,750	2,146		21,345	
	差額	147	50	142	35	32	14	97	23	-224	-367	-126		-177	
染毛料	平成20年	5,617	7,530	8,874	8,074	7,319	7,821	8,529	7,640	8,428	8,596	6,765	9,827	85,193	103.1%
	平成21年	5,660	6,964	9,180	8,901	6,789	7,899	8,395	8,090	9,610	8,617	7,721		87,826	
	差額	43	-566	306	827	-530	78	-134	450	1,182	21	956		2,633	
その他の 頭髪用化粧品	平成20年	1,066	1,179	1,384	1,397	1,398	1,590	1,517	1,132	1,389	1,245	1,309	1,595	14,606	96.4%
	平成21年	989	1,090	1,391	1,327	1,212	1,940	1,496	1,142	1,200	1,123	1,173		14,083	
	差額	-77	-89	7	-70	-186	350	-21	10	-189	-122	-136		-523	
頭髪用化粧品計	平成20年	27,293	31,453	34,972	35,008	33,547	36,335	36,970	31,931	37,523	35,149	33,951	40,476	374,132	98.6%
	平成21年	26,253	29,850	36,677	34,916	30,725	37,703	36,117	33,138	36,718	34,489	32,375		368,961	
	差額	-1,040	-1,603	1,705	-92	-2,822	1,368	-853	1,207	-805	-660	-1,576		-5,171	

参照資料 化学工業統計月報(経済産業省経済産業政策局調査統計部)